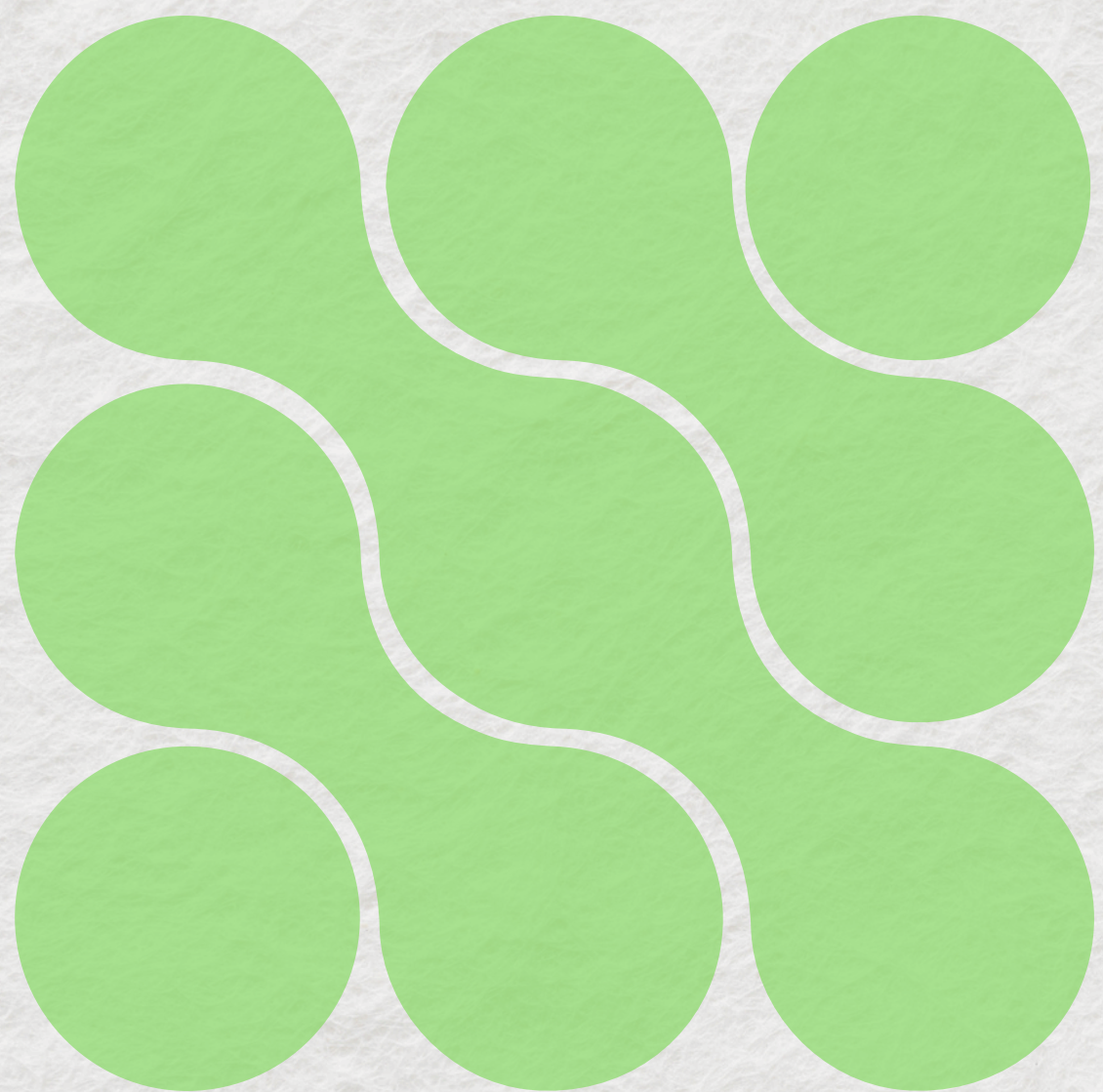


GUIA PRÁTICO – POLÍTICA DE INTEGRIDADE NA ATIVIDADE CIENTÍFICA (CNPq)

PESQUISA

INSTITUTO FEDERAL DE MINAS GERAIS

PRIPPG



O QUE É A POLÍTICA DE INTEGRIDADE CIENTÍFICA?

A Política de Integridade na Atividade Científica, instituída pelo CNPq, estabelece normas, diretrizes e boas práticas para garantir que a produção científica seja conduzida de forma ética, responsável e transparente.

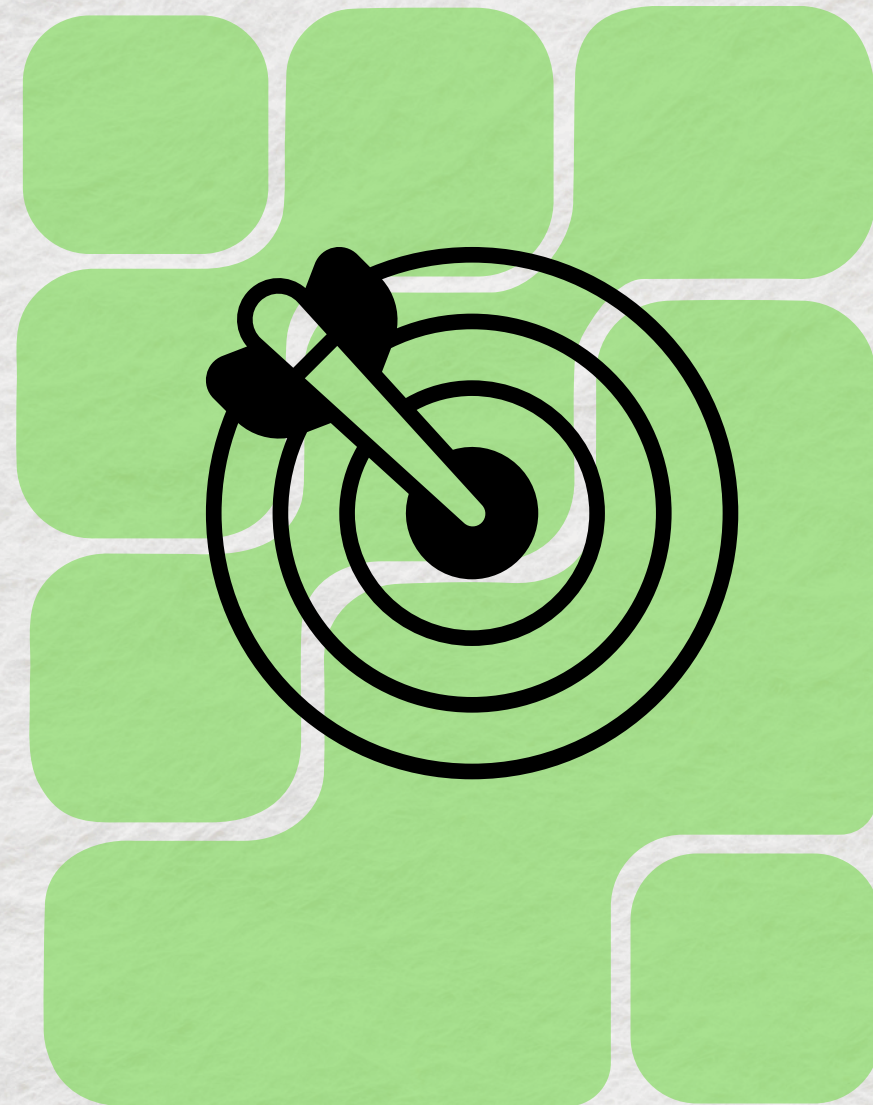
Aplica-se a:

- PESQUISADORES
- BOLSISTAS
- AVALIADORES
- COMISSÕES
- DEMAIS ENVOLVIDOS EM ATIVIDADES CIENTÍFICAS FINANCIADAS PELO CNPQ

OBJETIVOS DA POLÍTICA

A POLÍTICA TEM COMO PRINCIPAIS OBJETIVOS:

- FORTALECER A ÉTICA NA PESQUISA CIENTÍFICA
- GARANTIR A TRANSPARÊNCIA E A CONFIABILIDADE DOS RESULTADOS
- PROMOVER A QUALIDADE DA PRODUÇÃO CIENTÍFICA
- PREVENIR IRREGULARIDADES E MÁS CONDUTAS



ESTRUTURA DA POLÍTICA

A POLÍTICA ESTÁ ORGANIZADA EM QUATRO PILARES PRINCIPAIS:

EDUCAÇÃO

- PROMOÇÃO DE AÇÕES EDUCATIVAS SOBRE INTEGRIDADE CIENTÍFICA
- INCENTIVO À FORMAÇÃO ÉTICA DE PESQUISADORES E ESTUDANTES

PREVENÇÃO

- ORIENTAÇÕES PARA EVITAR MÁIS PRÁTICAS
- IDENTIFICAÇÃO E GESTÃO DE CONFLITOS DE INTERESSE

APURAÇÃO

- INVESTIGAÇÃO DE POSSÍVEIS IRREGULARIDADES
- PROCEDIMENTOS PARA ANÁLISE DE CONDUTAS INADEQUADAS

SANÇÃO

- APLICAÇÃO DE PENALIDADES EM CASOS DE DESCUMPRIMENTO
- RESPONSABILIZAÇÃO DOS ENVOLVIDOS

PRINCÍPIOS FUNDAMENTAIS

A POLÍTICA REFORÇA OS SEGUINTE PRINCÍPIOS:

- Ética em todas as etapas da pesquisa
- Transparência nos processos e resultados
- Responsabilidade na autoria científica
- Confiabilidade e reprodutibilidade dos dados



BOAS PRÁTICAS ESPERADAS

ENTRE AS CONDUTAS RECOMENDADAS, DESTACAM-SE:

- DECLARAR CORRETAMENTE AUTORIA E CONTRIBUIÇÕES
- GARANTIR VERACIDADE DOS DADOS APRESENTADOS
- EVITAR PLÁGIO, FABRICAÇÃO OU MANIPULAÇÃO DE DADOS
- DECLARAR CONFLITOS DE INTERESSE
- SEGUIR NORMAS ÉTICAS EM PESQUISAS COM SERES HUMANOS E ANIMAIS



USO DE INTELIGÊNCIA ARTIFICIAL (IA)

A POLÍTICA TRAZ DIRETRIZES ESPECÍFICAS SOBRE IA:

- O USO DE IA DEVE SER **DECLARADO**
- DEVE OCORRER DE FORMA **RESPONSÁVEL E ÉTICA**
- NÃO PODE COMPROMETER A AUTORIA OU A ORIGINALIDADE DA PESQUISA

DEVERES DOS ENVOLVIDOS

PESQUISADORES E BOLSISTAS

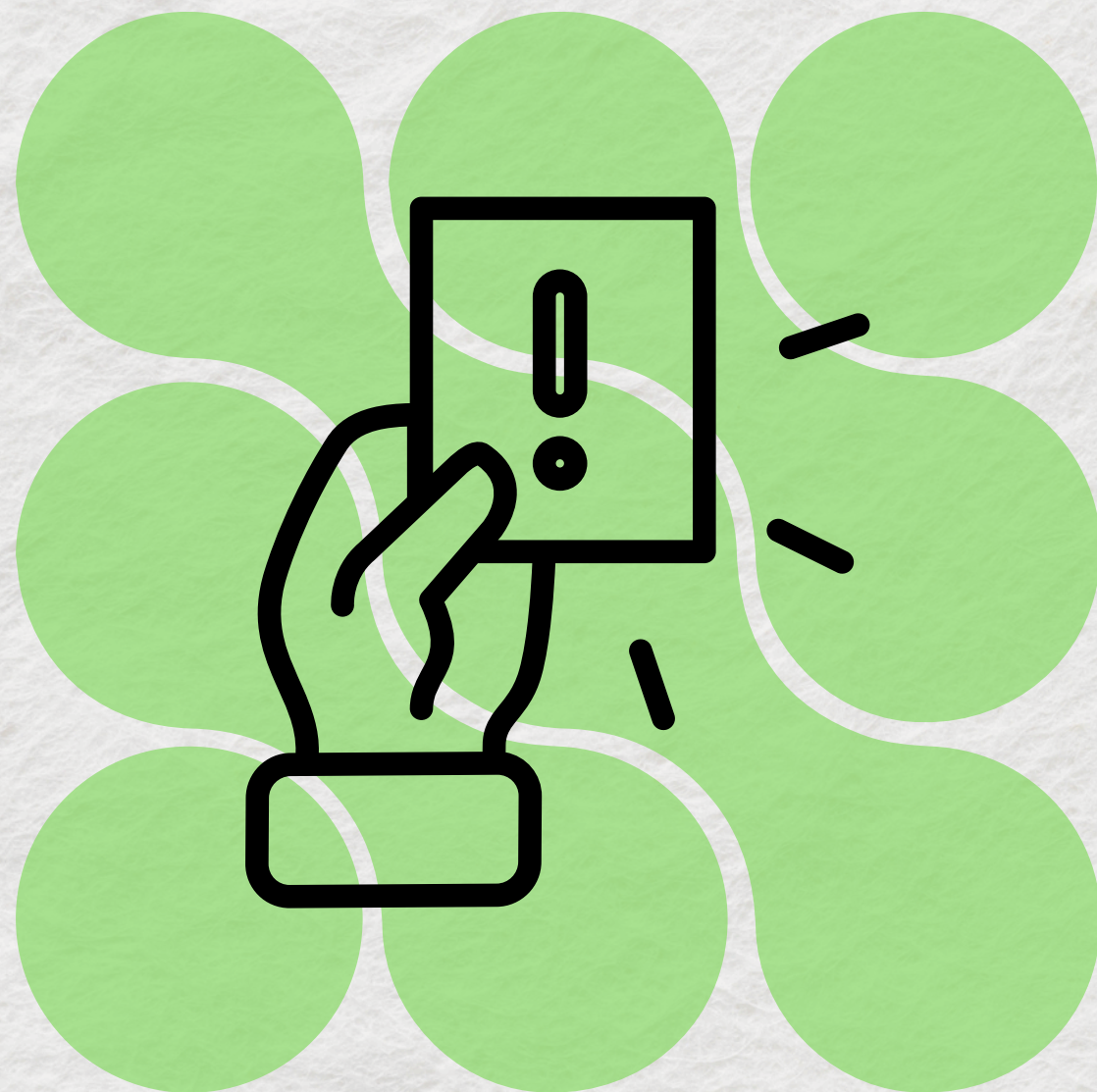
- CONDUZIR PESQUISAS COM INTEGRIDADE
- GARANTIR A VERACIDADE DAS INFORMAÇÕES
- RESPEITAR NORMAS ÉTICAS

AVALIADORES E COMISSÕES

- ATUAR COM IMPARCIALIDADE
- MANTER CONFIDENCIALIDADE
- DECLARAR POSSÍVEIS CONFLITOS DE INTERESSE

CONSEQUÊNCIAS DE IRREGULARIDADES

O DESCUMPRIMENTO DAS NORMAS PODE RESULTAR EM:



- ADVERTÊNCIAS
- SUSPENSÃO DE BOLSAS OU FINANCIAMENTOS
- IMPEDIMENTOS EM EDITAIS FUTUROS
- OUTRAS SANÇÕES INSTITUCIONAIS

POR QUE ESSA POLÍTICA É IMPORTANTE?

ELA CONTRIBUI PARA:

- A CREDIBILIDADE DA CIÊNCIA BRASILEIRA
- A CONFIANÇA DA SOCIEDADE NA PESQUISA
- A VALORIZAÇÃO DE PRÁTICAS ÉTICAS NO MEIO ACADÊMICO

ACESSO AO CONTEÚDO COMPLETO

PARA MAIS INFORMAÇÕES, ACESSE:

[HTTP://MEMORIA2.CNPQ.BR/WEB/GUEST/VIEW/-/JOURNAL
CONTENT/56_INSTANCE_OOED/10157/23142775?
COMPANY_ID=10132](http://memoria2.cnpq.br/web/guest/view/-/journal_content/56_INSTANCE_OOED/10157/23142775?COMPANY_ID=10132)

